

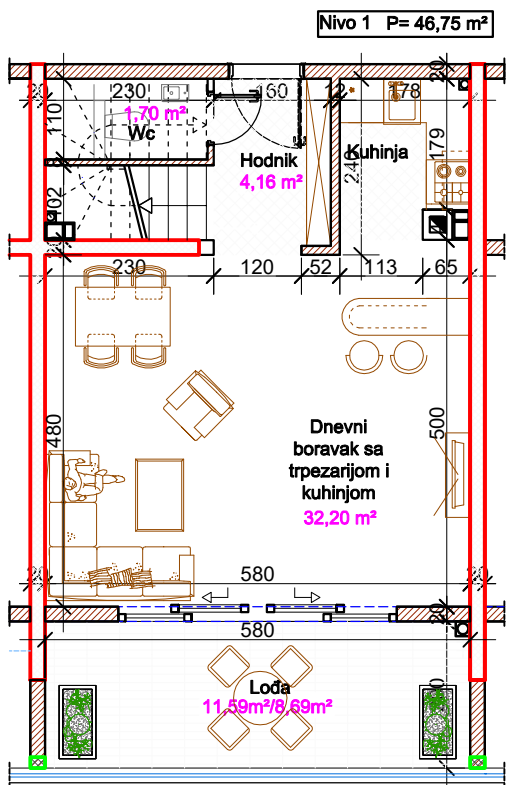


# PENTHOUSE STANOVI

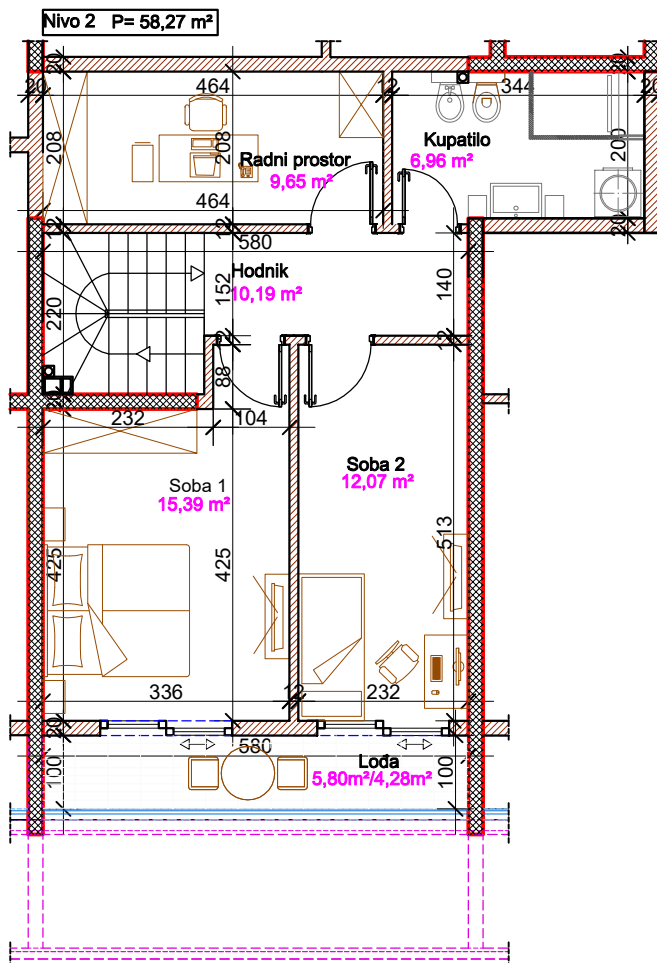
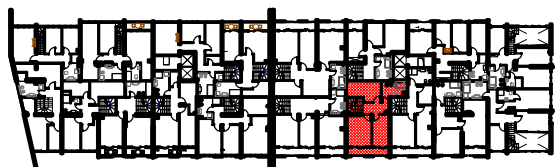
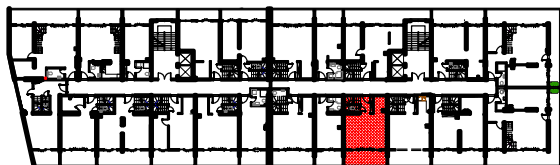
Objekat "A" - A

Stan broj: 17

XII,XIII sprat



STAN br. 17			
NIVO 1			
RB.	Naziv prostorije	obloga	m <sup>2</sup>
1	Hodnik	Ker.ploč./Parket	4,15
2	WC	Ker.ploč.	1,70
3	Dn.boravak sa trpezarijom i kuhinjom	Parket	32,20
4	Loda(11,60x 0.75)	Ker.ploč.	8,70
UKUPNO NIVO 1			46,75
NIVO 2			
RB.	Naziv prostorije	obloga	m <sup>2</sup>
1	Hodnik	Parket	10,19
2	Kupatilo	Ker.ploč.	6,69
3	Spavaca soba 1	Parket	15,39
4	Spavaca soba 2	Parket	12,07
5	Radna soba	Parket	9,65
6	Loda(5,80 x 0.75)	Ker.ploč.	4,28
UKUPNO NIVO 2			58,27
UKUPNO STAN br. 17			105,02



UKUPNA NETO POVRŠINA STANA 17  
P=105,02 m<sup>2</sup>

Napomena: Dopusteno odstupanje od kvadrature prilikom izvedbe ±3%

Napomena: Investitor zadržava prava da u toku gradnje izmijeni pozicije vertikala u slučaju promjene na instalacionim sistemima (dimnjaci, ventilacija i kanalizacija).