



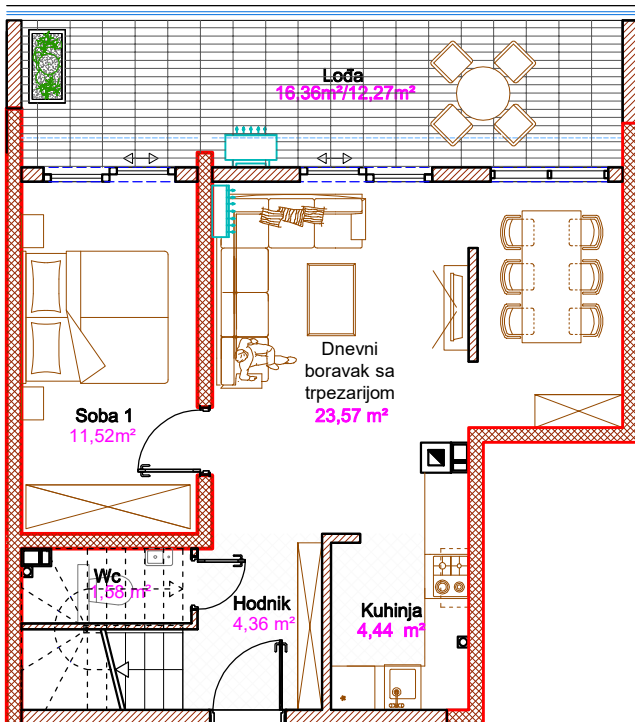
PENTHOUSE STANOVI

Objekat "A" - A

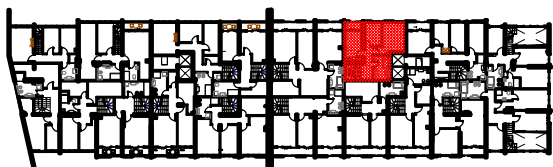
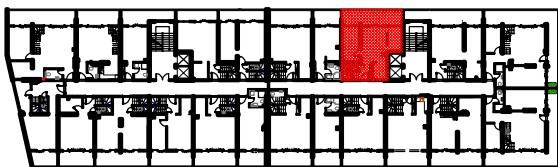
Stan broj: 12

XII,XIII sprat

Nivo 1 P= 58,16 m²



STAN br. 12			
NIVO 1			
RB.	Naziv prostorije	obloga	m ²
1	Hodnik	Ker.ploč./Parket	4,42
2	WC	Ker.ploč.	1,58
3	Dn.boravak sa trpezarijom	Parket	23,75
4	Kuhinja	Ker.ploč.	4,44
5	Spavaća soba 1	Parket	11,70
6	Lođa(21,40x 0.75)	Ker.ploč.	12,27
UKUPNO NIVO 1			58,16
NIVO 2			
RB.	Naziv prostorije	obloga	m ²
1	Hodnik	Parket	11,49
2	Kupatilo	Ker.ploč.	7,03
3	Spavaca soba 1	Parket	10,38
4	Spavaca soba 2	Parket	7,67
5	Spavaca soba 3	Parket	13,82
6	Lođa(2,40 x 0.75)	Ker.ploč.	1,80
UKUPNO NIVO 2			52,19
UKUPNO STAN br. 12			110,35



UKUPNA NETO POVRŠINA STANA 12
P=110,35 m²

Napomena: Dopušteno odstupanje od kvadrature prilikom izvedbe ±3%

Napomena: Investitor zadržava prava da u toku gradnje izmijeni pozicije vertikala u slučaju promjene na instalacionim sistemima (dimnjaci, ventilacija i kanalizacija).

Nivo 2 P= 52,19 m²

