



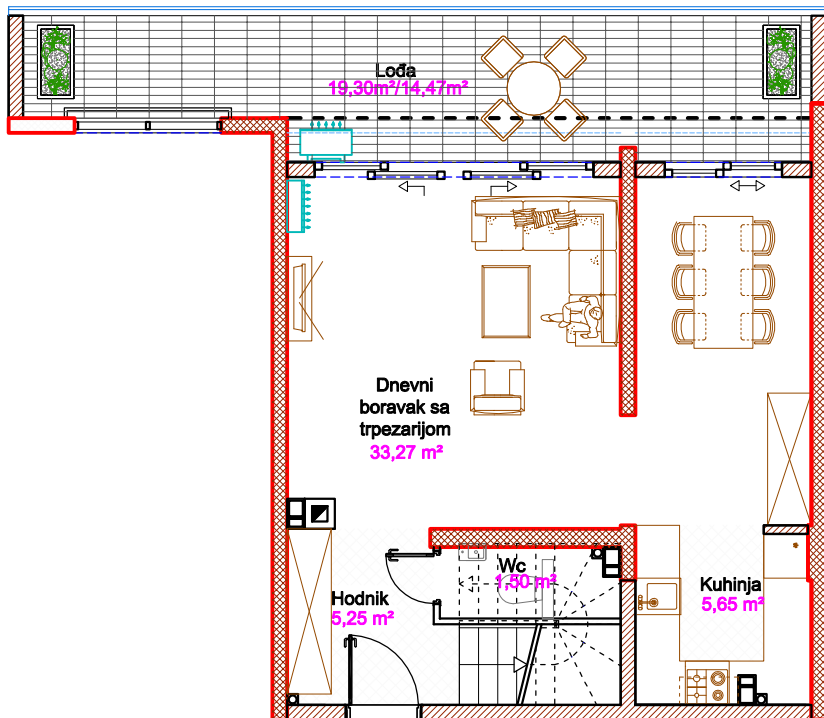
PENTHOUSE STANOVİ

Objekat "A" - A

Stan broj: 22

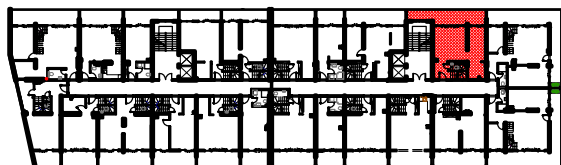
XII,XIII sprat

Nivo 1 P=60,76 m²

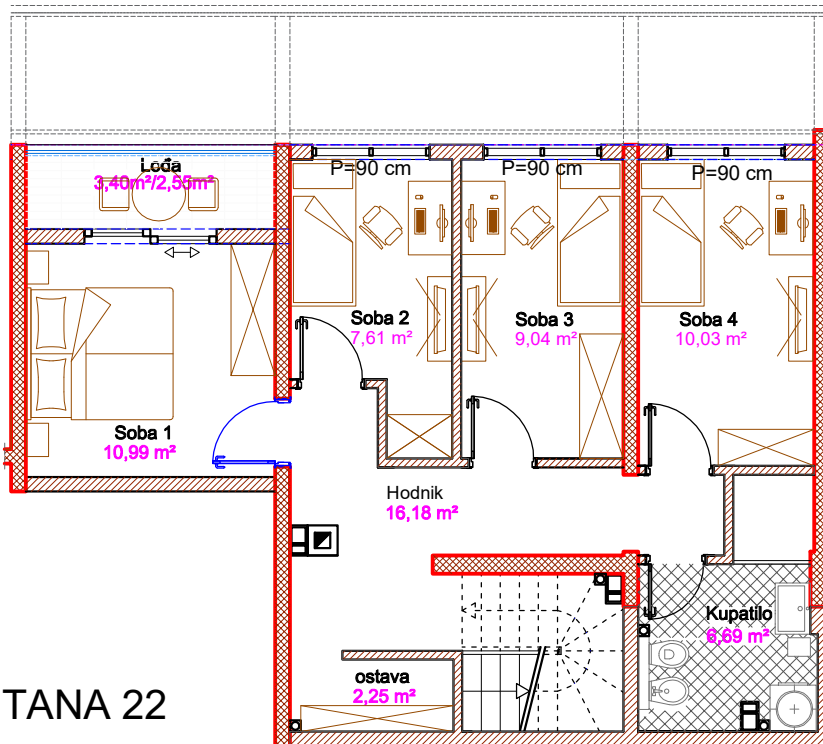


STAN br. 22

NIVO 1			
RB.	Naziv prostorije	obloga	m ²
1	Hodnik	Ker.ploč./Parket	5,31
2	WC	Ker.ploč.	1,52
3	Dn.boravak sa trpezarijom	Parket	33,81
4	Kuhinje	Ker.ploč.	5,65
5	Lođa(14,26x 0.75)	Ker.ploč.	14,47
UKUPNO NIVO 1			60,76
NIVO 2			
RB.	Naziv prostorije	obloga	m ²
1	Hodnik	Parket	16,18
2	Kupatilo	Ker.ploč.	6,69
3	Spavaca soba 1	Parket	10,99
4	Spavaca soba 2	Parket	7,61
5	Spavaca soba 3	Parket	9,04
6	Spavaca soba 4	Parket	10,03
7	Ostava	Parket	2,25
8	Lođa(3,40 x 0.75)	Ker.ploč.	2,55
UKUPNO NIVO 2			65,34
UKUPNO STAN br. 22			126,10



Nivo 2 P=65,34 m²



UKUPNA NETO POVRŠINA STANA 22
P=126,10 m²

Napomena: Dopusteno odstupanje od kvadrature prilikom izvedbe ±3%

Napomena: Investitor zadržava prava da u toku gradnje izmijeni pozicije vertikala u slučaju promjene na instalacionim sistemima (dimnjaci, ventilacija i kanalizacija).