

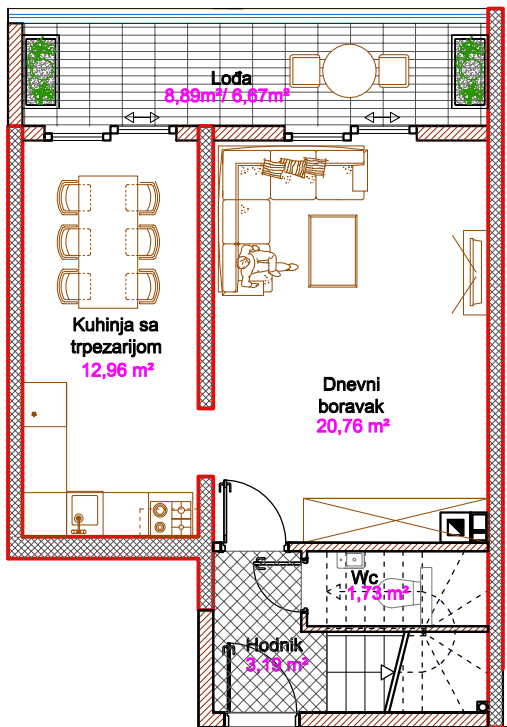


PENTHOUSE STANOVI

Objekat "A" - B

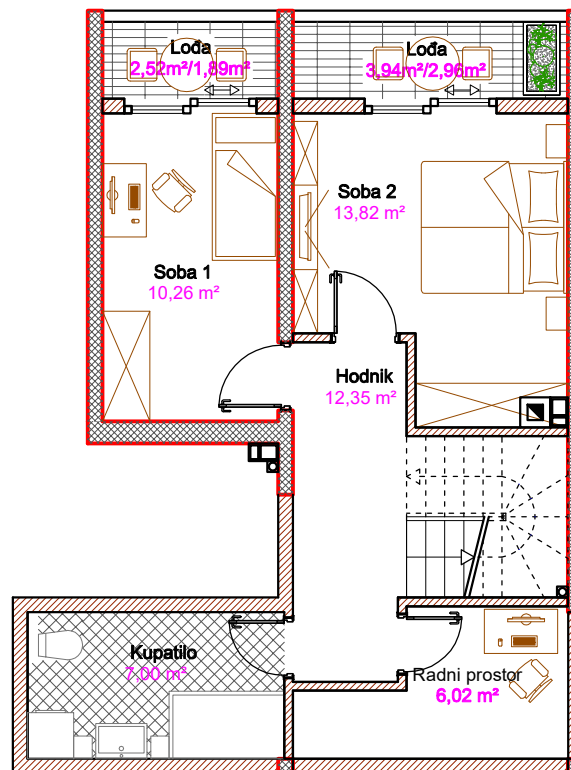
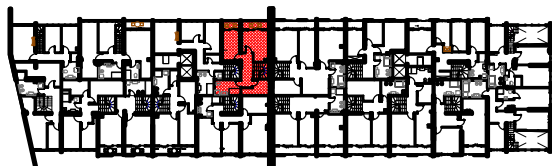
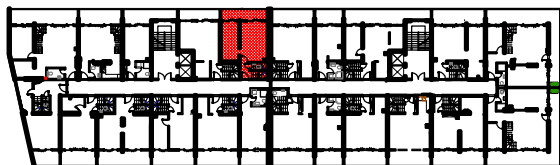
Stan broj: 10

XII,XIII sprat



Nivo 1 P= 45,31 m²

STAN br. 10			
NIVO 1			
RB.	Naziv prostorije	obloga	m ²
1	Hodnik	Ker.ploč./Parket	3.19
2	WC	Ker.ploč.	1.73
3	Kuhinja sa trpezarijom	Ker.ploč./Parket	12.96
4	Dnevni boravak	Parket	20.76
5	Lođa(8,89x 0.75)	Ker.ploč.	6.67
UKUPNO NIVO 1			45.31
NIVO 2			
RB.	Naziv prostorije	obloga	m ²
1	Hodnik	Parket	12.35
2	Kupatilo	Ker.ploč.	7.00
3	Soba 1	Parket	10.26
4	Soba 2	Parket	13.82
5	Radna soba	Parket	6.02
6	Lođa(2,52 x 0.75)	Ker.ploč.	1.89
7	Lođa(3,94 x 0.75)	Ker.ploč.	2.96
UKUPNO NIVO 2			54.30
UKUPNO STAN br. 10			99.61



Nivo 2 P= 54,30 m²

UKUPNA NETO POVRŠINA STANA 10
P=99,61 m²

Napomena: Dopušteno odstupanje od kvadrature prilikom izvedbe ±3%

Napomena: Investitor zadržava prava da u toku gradnje izmijeni pozicije vertikala u slučaju promjene na instalacionim sistemima (dimnjaci, ventilacija i kanalizacija).