



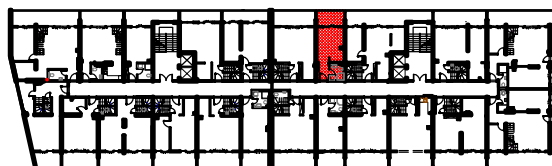
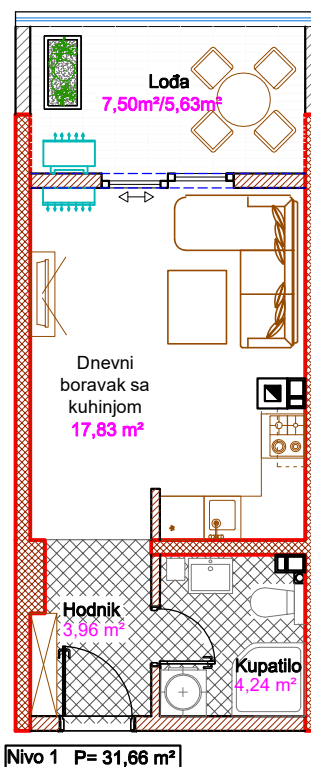
PENTHOUSE STANOVI

Objekat "A" - A

Stan broj: 13

XII sprat

STAN br. 13			
NIVO 1			
RB.	Naziv prostorije	obloga	m ²
1	Hodnik	Ker.ploč./Parket	3,96
2	Kupatilo	Ker.ploč.	4,24
3	Dn.boravak sa kuhinjom	Ker.ploč./Parket	17,83
4	Lođa(7,50x 0.75)	Ker.ploč.	5,63
UKUPNO STAN br. 13			31,66



UKUPNA NETO POVRŠINA STANA 13
P=31,66 m²

Napomena: Dopusteno odstupanje od kvadrature prilikom izvedbe ±3%

Napomena: Investitor zadržava prava da u toku gradnje izmijeni pozicije vertikala u slučaju promjene na instalacionim sistemima (dimnjaci, ventilacija i kanalizacija).