

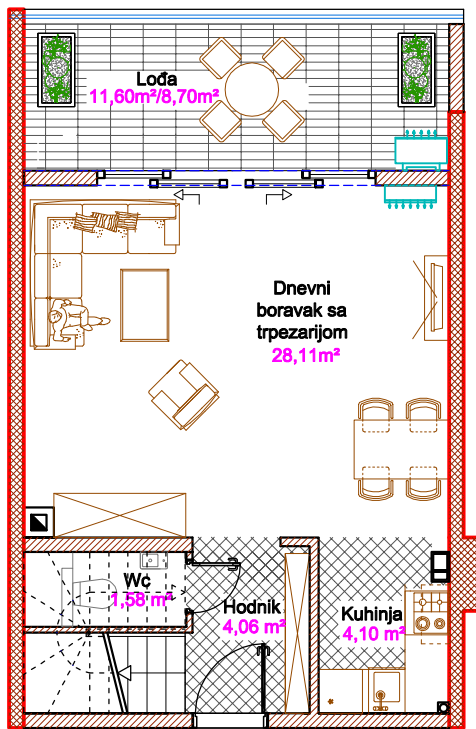


# PENTHOUSE STANOVI

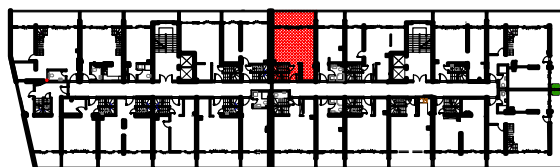
Objekat "A" - A

Stan broj: 14

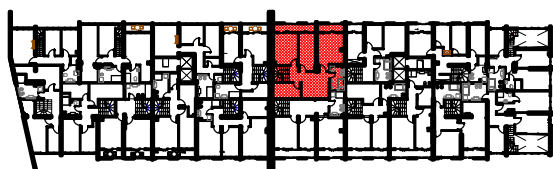
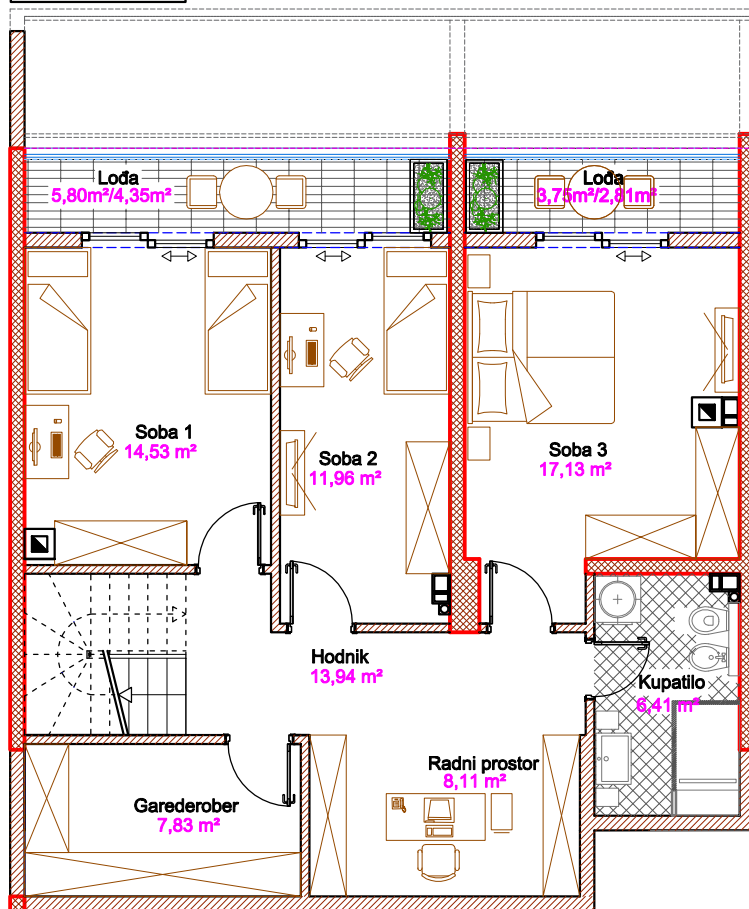
XII,XIII sprat



| STAN br. 14        |                           |                  |                |
|--------------------|---------------------------|------------------|----------------|
| NIVO 1             |                           |                  |                |
| RB.                | Naziv prostorije          | obloga           | m <sup>2</sup> |
| 1                  | Hodnik                    | Ker.ploč./Parket | 4.06           |
| 2                  | WC                        | Ker.ploč.        | 1.58           |
| 3                  | Dn.boravak sa trpezarijom | Parket           | 28.11          |
| 4                  | Kuhinja                   | Ker.ploč.        | 4.10           |
| 5                  | Lođa(11,60x 0.75)         | Ker.ploč.        | 8.70           |
| UKUPNO NIVO 1      |                           |                  | 46.55          |
| NIVO 2             |                           |                  |                |
| RB.                | Naziv prostorije          | obloga           | m <sup>2</sup> |
| 1                  | Hodnik                    | Parket           | 13.94          |
| 2                  | Kupatilo                  | Ker.ploč.        | 6.41           |
| 3                  | Spavaca soba 1            | Parket           | 14.53          |
| 4                  | Spavaca soba 2            | Parket           | 11.96          |
| 5                  | Spavaca soba 3            | Parket           | 17.13          |
| 6                  | Garderober                | Parket           | 7.83           |
| 7                  | Radni prostor             | Parket           | 8.11           |
| 8                  | Lođa(3,75 x 0.75)         | Ker.ploč.        | 2.81           |
| 9                  | Lođa(5,80 x 0.75)         | Ker.ploč.        | 4.35           |
| UKUPNO NIVO 2      |                           |                  | 87.07          |
| UKUPNO STAN br. 14 |                           |                  | 133.62         |



Nivo 2 P= 87,07 m<sup>2</sup>



UKUPNA NETO POVRŠINA STANA 14  
P=133,62 m<sup>2</sup>

Napomena: Dopusteno odstupanje od kvadrature prilikom izvedbe ±3%

Napomena: Investitor zadržava prava da u toku gradnje izmijeni pozicije vertikala u slučaju promjene na instalacionim sistemima (dimnjaci, ventilacija i kanalizacija).