



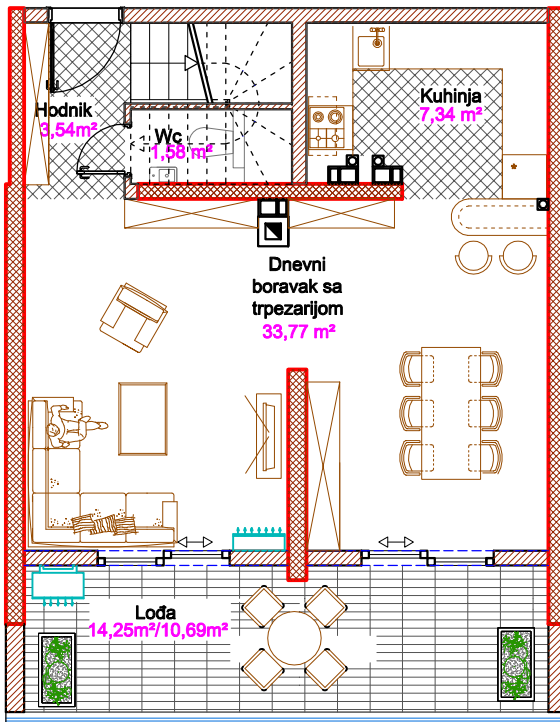
PENTHOUSE STANOVI

Objekat "A" - A

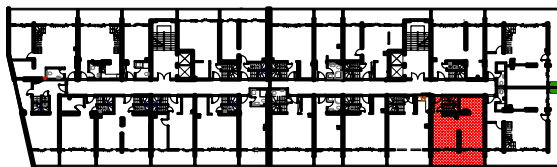
Stan broj: 19

XII,XIII sprat

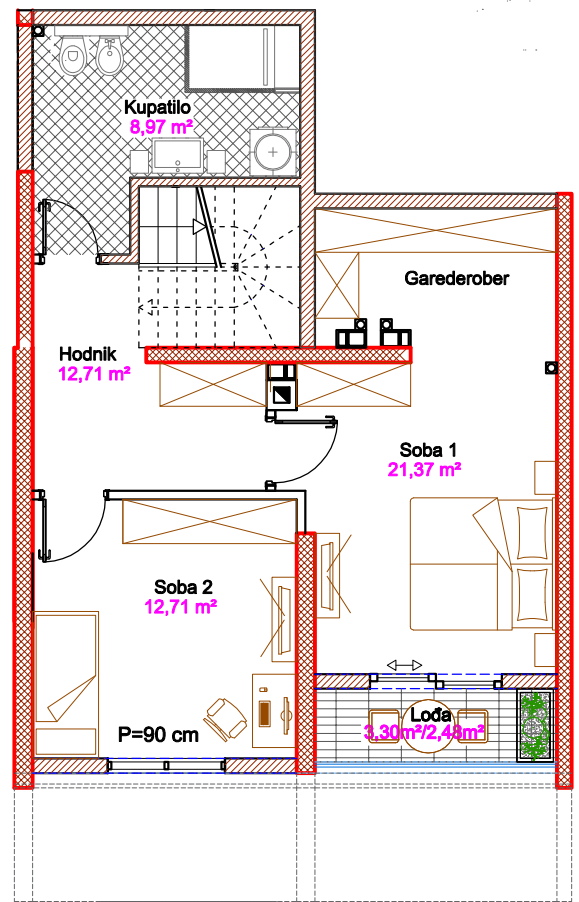
Nivo 1 P=56,92 m²



STAN br. 19			
NIVO 1			
RB.	Naziv prostorije	obloga	m ²
1	Hodnik	Ker.ploč./Parket	3.54
2	WC	Ker.ploč.	1.58
3	Dn.boravak sa trpezarijom	Parket	33.77
4	Kuhinja	Ker.ploč.	7.34
5	Loda(14,25x 0.75)	Ker.ploč.	10.69
UKUPNO NIVO 1			56.92
NIVO 2			
RB.	Naziv prostorije	obloga	m ²
1	Hodnik	Parket	12.71
2	Kupatilo	Ker.ploč.	8.97
3	Spavaca soba 1	Parket	21.37
4	Spavaca soba 2	Parket	12.71
5	Lođa(3,30 x 0.75)	Ker.ploč.	2.48
UKUPNO NIVO 2			58.24
UKUPNO STAN br. 19			115.16



Nivo 2 P= 58,24 m²



UKUPNA NETO POVRŠINA STANA 19
P=115,16 m²

Napomena: Dopusteno odstupanje od kvadrature prilikom izvedbe ±3%

Napomena: Investitor zadržava prava da u toku gradnje izmijeni pozicije vertikala u slučaju promjene na instalacionim sistemima (dimnjaci, ventilacija i kanalizacija).